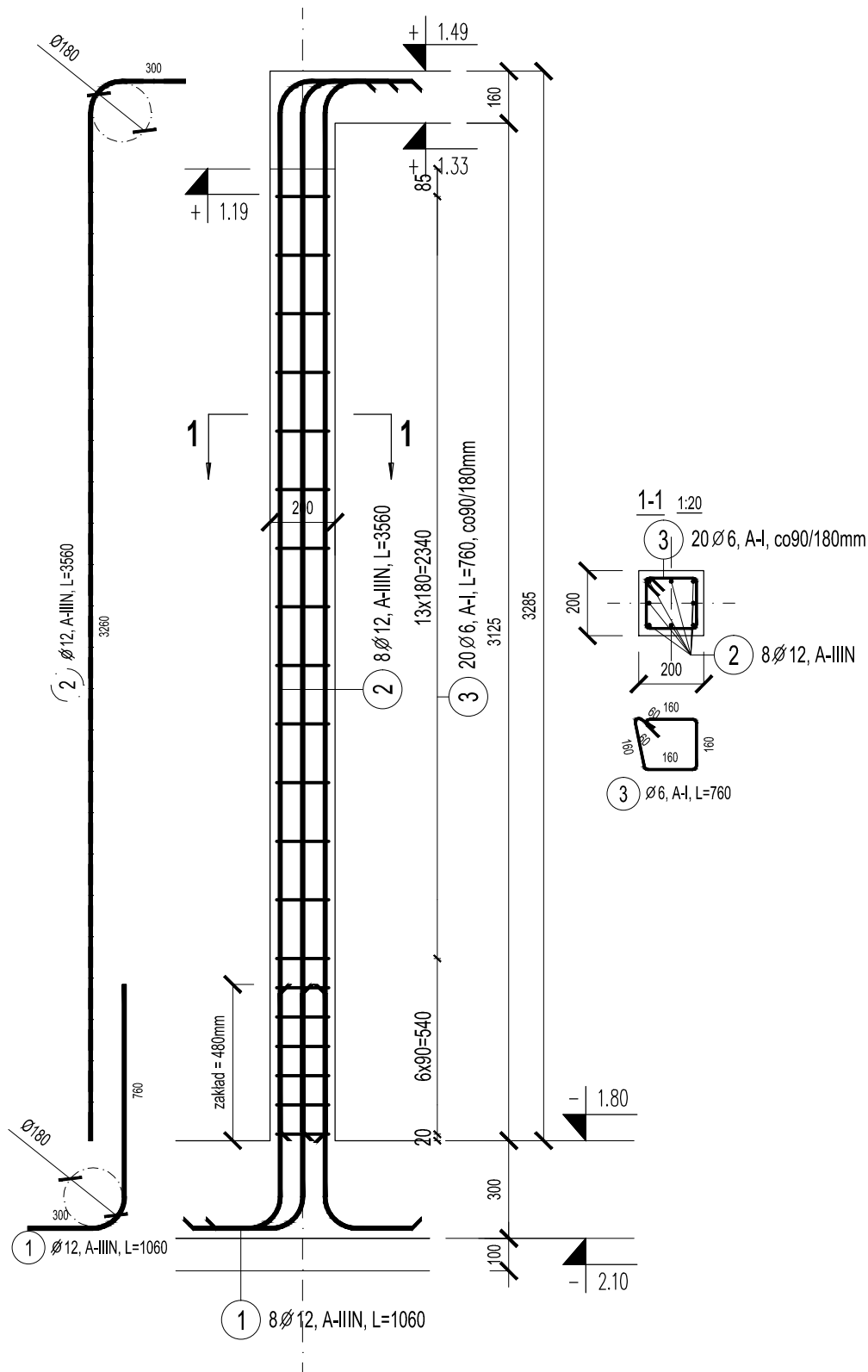


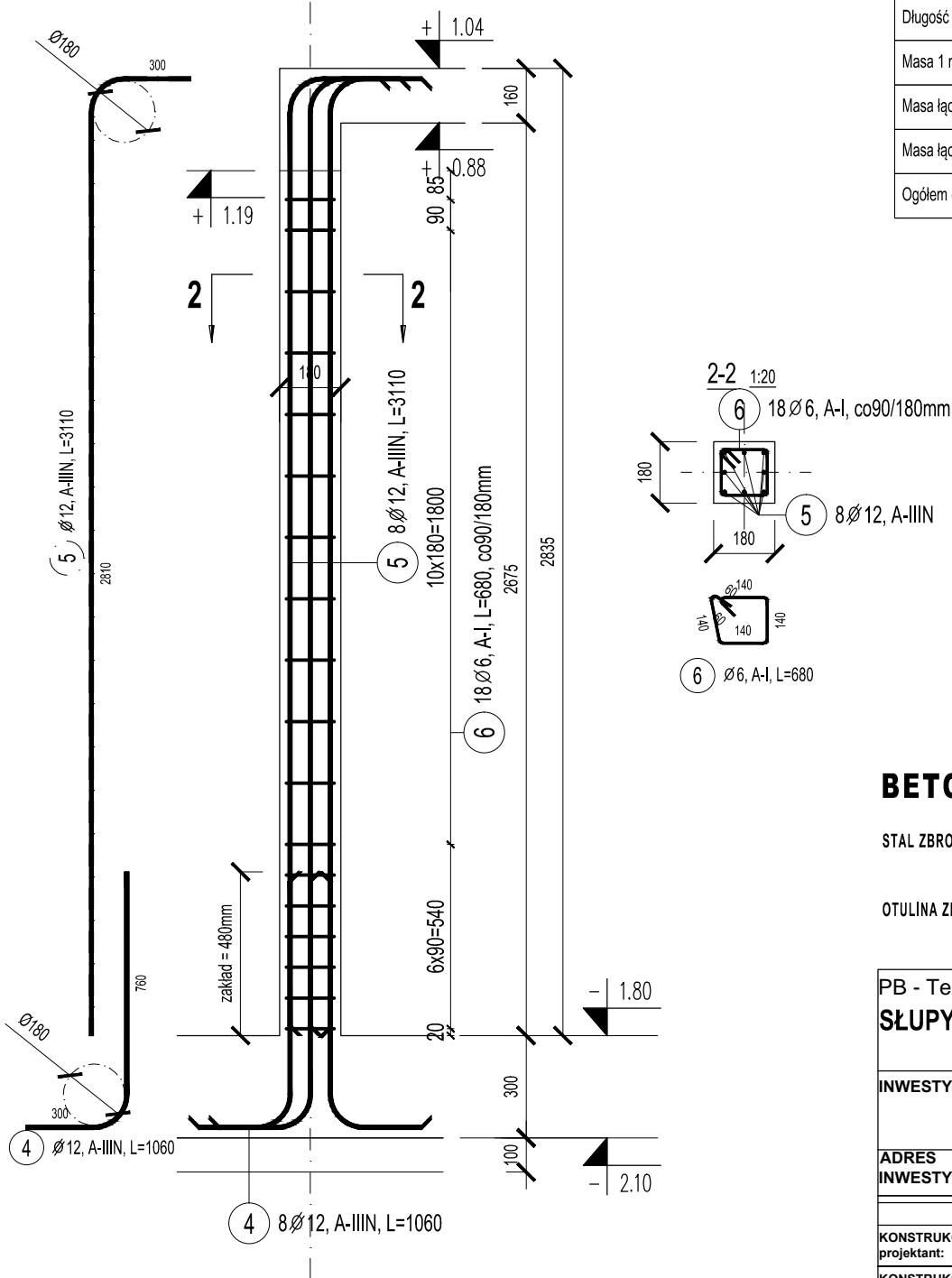
SŁUP POZ. SZ.1 1:20

- 2 szt.



SŁUP POZ. SZ.2 1:20

- 3 szt.



| ZESTAWIENIE STALI ZBROJENIOWEJ    |      |        |              |             |           |        |                    |        |
|-----------------------------------|------|--------|--------------|-------------|-----------|--------|--------------------|--------|
| Poz.                              | Stal |        | Długość (mm) | Ilość       |           |        | Długość łączna (m) |        |
|                                   | Ø    | Ø      |              | w elemencie | elementów | ogółem | A-I                | A-IIIN |
|                                   | A-I  | A-IIIN |              |             |           |        | Ø 6                | Ø 12   |
| 1                                 |      | 12     | 1060         | 8           | 2         | 16     |                    | 16,96  |
| 2                                 |      | 12     | 3560         | 8           | 2         | 16     |                    | 56,96  |
| 3                                 | 6    |        | 760          | 20          | 2         | 40     | 30,40              |        |
| 4                                 |      | 12     | 1060         | 8           | 3         | 24     |                    | 25,44  |
| 5                                 |      | 12     | 3110         | 8           | 3         | 24     |                    | 74,64  |
| 6                                 | 6    |        | 680          | 18          | 3         | 54     | 36,72              |        |
| Długość wg średnic (m)            |      |        |              |             |           |        | 67,12              | 174,00 |
| Masa 1 m pręta (kg/m)             |      |        |              |             |           |        | 0,22               | 0,89   |
| Masa łączna wg średnic (kg)       |      |        |              |             |           |        | 14,90              | 154,51 |
| Masa łączna wg gatunku stali (kg) |      |        |              |             |           |        | 14,90              | 154,51 |
| Ogółem (kg)                       |      |        |              |             |           |        | 169,41             |        |

BETON C20/25 W8 - dla elementów żelbetowych

STAL ZBROJENIOWA: A-I St3SY-b, (lub: St3S-b, PB-240)  
A-IIIN: BST500S, B500SP

OTULINA ZBROJENIA: 20mm (do lica strzemion)

PB - Techniczny: Konstrukcja  
SŁUPY ŻELBETOWE POZ: SZ.1, SZ.2

|                   |   |  |  |
|-------------------|---|--|--|
| INWESTYCJA:       | Przebudowa i remont istniejącego budynku, budowa schodów zewnętrznych, zagospodarowanie terenu wokół budynku w ramach zadania: poprawa efektywności energetycznej budynku wielofunkcyjnego w Grzmiącej wraz z jego modernizacją |  |  |
| ADRES INWESTYCJI: | Działka nr 15/4 obręb Grzmiąca 0013, gmina Grzmiąca, ul. Kolejowa 2   |  |  |

|                         | OPRACOWALI:               | nr upr.                            | podpisy |
|-------------------------|---------------------------|------------------------------------|---------|
| KONSTRUKCJA projektant: | mgr inż. ARTUR BOBROWSKI  | ZAP/0003/PBKb/20<br>ZAP/BO/0144/20 |         |
| KONSTRUKCJA sprawdził:  | mgr inż. MONIKA DOBIERSKA | ZAP/0124/POOK/12<br>ZAP/BO/0043/14 |         |
|                         |                           |                                    |         |

|   |          |         |                       |
|---|----------|---------|-----------------------|
| PRACOWNIA<br>PROJEKTOWA<br>MIŁO<br>www.milo7.pl, pracownia@milo7.pl<br>ul. Sowińskiego 24, 70-236 Szczecin<br>tel/fax 914319926, kom. 608031884 | DATA:    | 12.2022 | rew. 00<br>z dn. .... |
|   | SKALA:   | 1:20    |                       |
|   | NR RYS.: | K/3.10  |                       |